



2022

ДОКЛАД

Состояние и охрана
окружающей среды
Архангельской
области

МИНИСТЕРСТВО ПРИРОДНЫХ РЕСУРСОВ И
ЛЕСОПРОМЫШЛЕННОГО КОМПЛЕКСА АРХАНГЕЛЬСКОЙ
ОБЛАСТИ

ГОСУДАРСТВЕННОЕ БЮДЖЕТНОЕ УЧРЕЖДЕНИЕ
АРХАНГЕЛЬСКОЙ ОБЛАСТИ
«ЦЕНТР ПРИРОДОПОЛЬЗОВАНИЯ И ОХРАНЫ ОКРУЖАЮЩЕЙ
СРЕДЫ»

ДОКЛАД

СОСТОЯНИЕ И ОХРАНА ОКРУЖАЮЩЕЙ СРЕДЫ
АРХАНГЕЛЬСКОЙ ОБЛАСТИ
за 2022 год



Государственное бюджетное учреждение
Архангельской области

**ЦЕНТР ПРИРОДОПОЛЬЗОВАНИЯ
И ОХРАНЫ ОКРУЖАЮЩЕЙ СРЕДЫ**

АРХАНГЕЛЬСК

2023 г.

3 ЗДОРОВЬЕ НАСЕЛЕНИЯ

3.1 Медико-демографическая ситуация

Архангельская область – наиболее масштабный по территориальной протяженности и численности жителей регион Европейского Севера Российской Федерации. Расположена на севере Восточно-Европейской равнины и входит в состав Северо-Западного федерального округа.

Архангельская область характеризуется особыми климато-географическими условиями, связанными с периодами ледостава и ледохода, частой сменой воздушных масс, поступающих из Арктики, крайне неустойчивой погодой, а также отсутствием развитой структуры автомобильных дорог, наличием большого числа водных преград, функционированием территориально удаленных структурных подразделений медицинских организаций в сельской местности и на островных территориях, низкой плотностью населения в регионе, составляющей 2,33 чел. на 1 км².

В состав Арктической зоны Российской Федерации входят территории следующих муниципальных образований Архангельской области: г. Архангельск, г. Новодвинск, г. Северодвинск, Новая Земля, Мезенский округ, Приморский и Онежский муниципальные районы.

По предварительной оценке, численность населения Архангельской области (без учета НАО) на 01.01.2023 составляет 964 304 чел. Городское население составляет 77,8 %, дети – 20,4 %, трудоспособное население – 56,1 %; в половозрастной структуре населения мужчины составляют 46,8 %, женщины – 53,2 %.

Суммарно за последние 5 лет (2018-2022 гг.) население Архангельской области (без НАО) уменьшилось на 41,2 тыс. чел., или на 3,8 %.

Доля лиц в возрасте 65 лет и старше составляет 17,3 % от населения Архангельской области.

Согласно предварительным данным Управления Федеральной службы государственной статистики по Архангельской области и НАО, ожидаемая продолжительность жизни при рождении за 2022 год в Архангельской области составляет 70,96 лет.

Коэффициент рождаемости в 2022 году составил 7,2 на 1 000 населения. Коэффициент общей смертности населения в 2022 составил 14,3 на 1 000 населения (рис. 3.1-1).

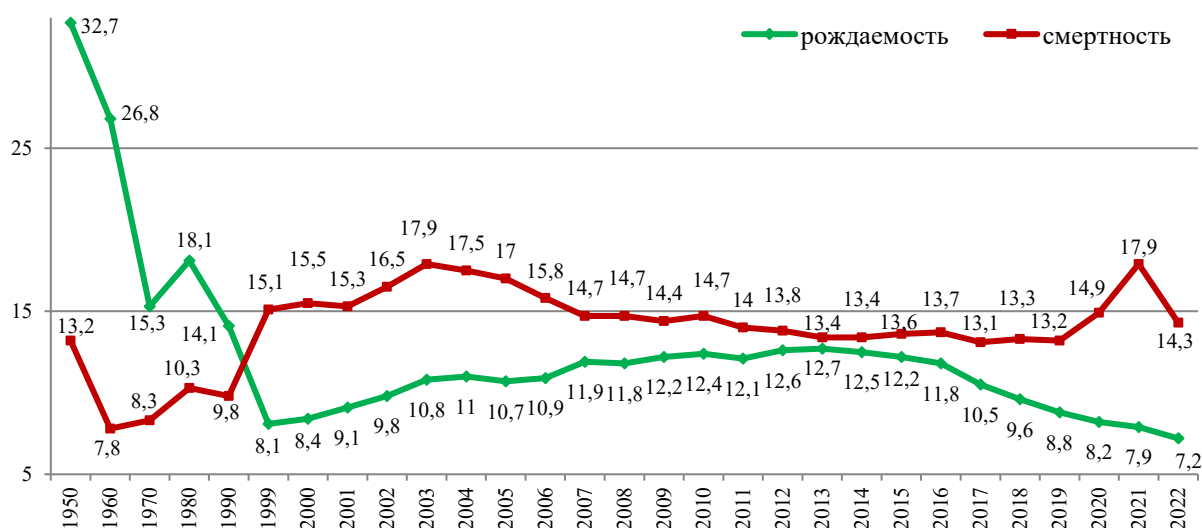


Рисунок 3.1-1 Динамика рождаемости и смертности в Архангельской области (на 1 000 населения)